



**LE PROJET
D'ASSOCIATION MFR
CFA CHATEAUNEUF SUR
ISERE**

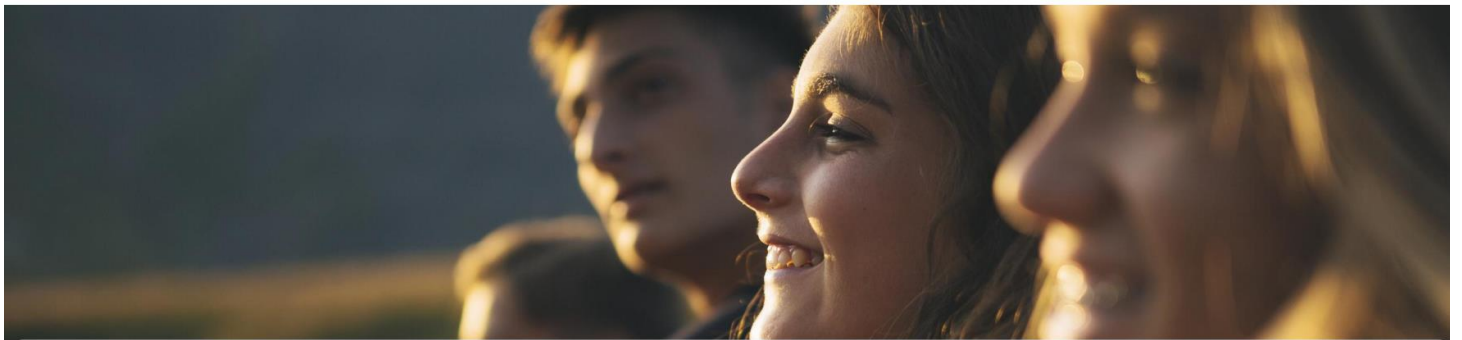
2022/2024

MFR

CULTIVONS LES RÉUSSITES

MFR-CFA CHATEAUNEUF SUR ISERE

Formation par alternance et par apprentissage - Services à la personne - Santé - Social



MFR CFA Chateaufort sur Isère

5 rue de la cure 26300 Chateaufort sur isère 04.75.71.88.00 mfr.chateaufort@mfr.asso.fr www.mfr-chateaufort.fr

La Maison Familiale Rurale de Châteauneuf sur Isère est une association de familles loi 1901. Elle gère un centre de formation par alternance sous contrat avec le Ministère de l'Agriculture, un Centre de Formation par Apprentissage (C.F.A) et un pôle de Formation Continue.

Créée en 1955, la Maison familiale Rurale s'est spécialisée dans les formations conduisant aux métiers des Services à la personne, de la santé et du social.

La Maison Familiale Rurale propose UN PARCOURS DE RÉUSSITE à travers :

- la pédagogie de L'alternance grâce à un partenariat avec plus de 500 structures professionnelles
- la VIE RÉSIDENTIELLE qui permet une expérience de la vie en collectivité
- une AMBIANCE ÉDUCATIVE FAMILIALE

MFR
SÉCURISER LES RESSOURCES

NOTRE RAISON D'ÊTRE

Proposer aux jeunes
un modèle de formation alternatif
pour s'élever, réussir et s'intégrer
pleinement dans la société
et le monde du travail.

MFR
SÉCURISER LES RESSOURCES

NOTRE MISSION

Former les jeunes,
développer leur savoir-être,
leur citoyenneté,
et leur permettre d'exercer
un métier dans lequel
ils pourront s'épanouir.

Et pour mener tout cela à bien, nous pouvons compter sur nos valeurs :

L'écoute

La disponibilité
L'attention
La bienveillance
L'engagement
La famille



Le respect

L'équité
La tolérance
Le respect des biens et des personnes
Le respect de la différence

Qui encouragent

L'ouverture

Ouverture au monde
Ouverture aux autres
Ouverture aux territoires
La solidarité
La curiosité
Le partage



La réussite

L'épanouissement
Par le travail
Par l'éducation
Par l'insertion dans le monde du travail
De la société

Notre projet d'association et la RSO (Responsabilité Sociétale des Organisations) nous engagent sur



Engagement 1 RSO : Mettre en place une gouvernance associative responsable

Engagement 2 RSO : Développer des relations et conditions de travail responsables

Engagement 3 RSO : Préserver l'environnement

Engagement 4 RSO : Développer l'éthique dans les relations avec les partenaires et fournisseurs

Engagement 5 RSO : Accompagner chaque personne dans le cadre du projet d'éducation et de formation

Engagement 6 RSO : Viser le développement local et l'intérêt général

VIE ASSOCIATIVE ET GOUVERNANCE

Engagement 1 RSO : Mettre en place une gouvernance associative responsable



ENJEUX	AXES	PLAN D' ACTIONS
1	PA1 : Garantir les conditions d'une appartenance au mouvement MFR	
2	PA2 : Inscrire la RSO dans les décisions et l'action de l'association	Renforcement de l'accompagnement individualisé des jeunes en formation. Réalisation d'au moins un entretien individualisé par mois lors de chaque retour d'alternance. Améliorer la qualité de la restauration collective par la mise en place d'un projet alimentaire
3	PA3 : Garantir les conditions d'une gouvernance responsable	Organiser le passage d'antenne CFA à CFA avec la gestion des ressources humaines, financières et administratives.
4	PA 4 : Favoriser l'engagement et la responsabilité des parties prenantes	"Mise en place du conseil de perfectionnement : La loi du 5 septembre 2018 pour la liberté de choisir son avenir professionnel prévoit que « Le CFA doit mettre en place un conseil de perfectionnement dont la fonction est de veiller à son organisation et à son fonctionnement » (Article L 6231 -3 du Code du travail). Ce conseil de perfectionnement sera composé de membres du conseil d'administration, de maîtres d'apprentissage, d'apprentis, de moniteurs et d'invités."

FINANCIER, INVESTISSEMENT ET ÉCONOMIE DE LA MFR, IMPACTS ENVIRONNEMENTAUX

Engagement 1 RSO : Mettre en place une gouvernance associative responsable

Engagement 3 RSO : Préserver l'environnement



ENJEUX	AXES STRATÉGIQUES	PLAN D' ACTIONS
1	Piloter la démarche de réduction d'impacts environnementaux en lien avec le décret tertiaire	Réalisation d'un audit énergétique du bâtiment. Réparation de la toiture
2		Mise en place du tri sélectif dans l'ensemble de la MFR
3		Projet alimentaire : Réalisation des pesées et réduction du gaspillage alimentaire

REPRÉSENTATION, DÉVELOPPEMENT ET TERRITOIRE

Engagement 4 RSO : Développer l'éthique dans les relations avec les partenaires et fournisseurs

Engagement 6 RSO : Viser le développement local et d'intérêt général



ENJEUX	AXES STRATÉGIQUES	PLAN D' ACTIONS
1	Contribuer aux conditions du développement territorial	Lister les parties prenantes de notre territoire local
2		Etablir une cartographie avec les besoins, valeurs communes, projets des parties prenantes.
		Accompagnement d'Agribiodrome et Valence Romans Agglo dans le cadre du projet alimentaire et de la loi Egalim
		Location des locaux : renforcer le taux d'occupation et faire connaître la MFR

PEDAGOGIE ET PROJET EDUCATIF

Engagement 5 RSO : Accompagner chaque personne dans le cadre du projet d'éducation et de formation



ENJEUX

AXES STRATÉGIQUES

PLAN D' ACTIONS

1

Renforcement de l'accompagnement individualisé des jeunes en formation.

Réalisation d'au moins un entretien individualisé par mois lors de chaque retour d'alternance.



Aménagement des horaires de la semaine avec des temps personnalisés de 16H45 à 17H30 : soutien scolaire, entretien individuel, informatique, méthodologie et organisation personnelle, mieux être, sophrologie, rencontre famille et formateur responsable, récupération absences ou retards.

2

